

วิธีการวัดตัวชุดสูทสากลนิยม

ชุดเครื่องแบบปกติขาว



กองกิจการนักศึกษา มหาวิทยาลัยศิลปากร



อุปกรณ์ในการวัดตัว (สายวัดตัว)
หน่วยวัดเป็น นิ้ว ในการวัด

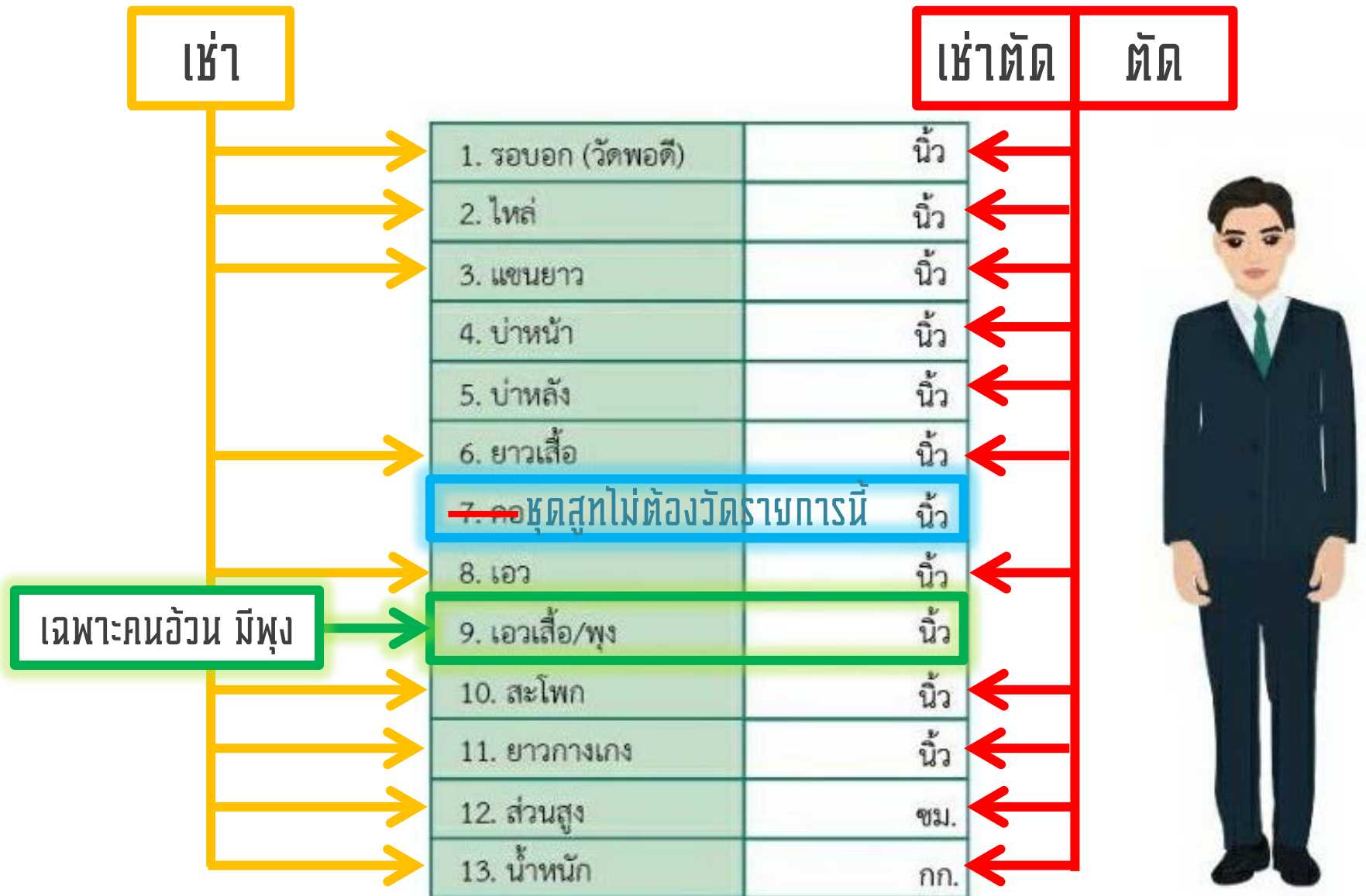
การวัดตัวชุดสูทและชุดเครื่องแบบปกติขาว มีรายละเอียดและวิธีการวัดเหมือนกัน



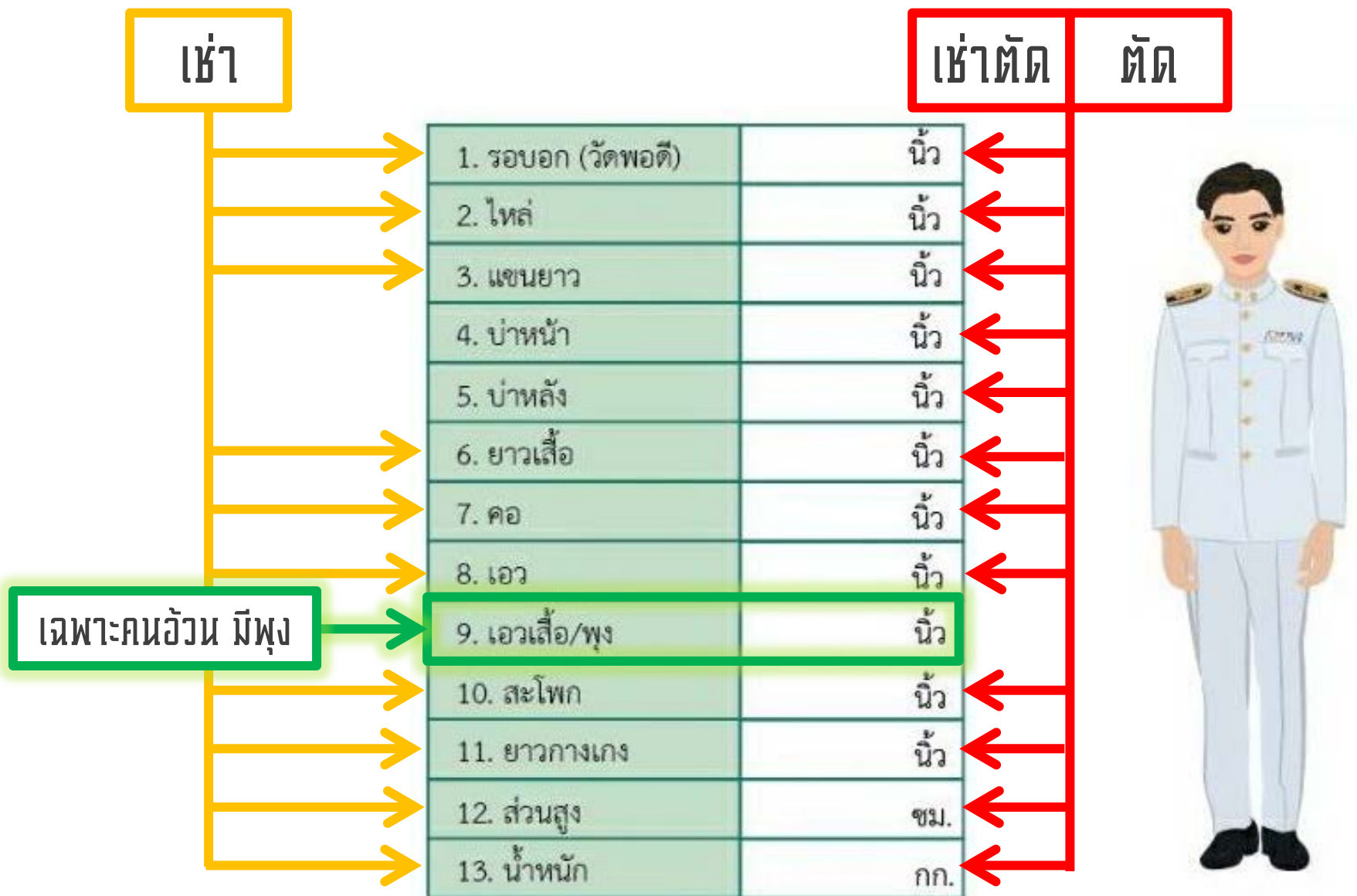
1. รอบอก (วัดพอดี)	นิ้ว
2. ไท่	นิ้ว
3. แขนยาว	นิ้ว
4. บ่าหน้า	นิ้ว
5. บ่าหลัง	นิ้ว
6. ยาวเสื้อ	นิ้ว
7. คอ	นิ้ว
8. เอว	นิ้ว
9. เอวเสื้อ/พุง	นิ้ว
10. สะโพก	นิ้ว
11. ยาวกางเกง	นิ้ว
12. ส่วนสูง	ซม.
13. น้ำหนัก	กก.



รายละเอียดการวัดตัว **ชุดสูท** ประกอบการสั่งแต่ละประเภท



รายละเอียดการวัดตัว **ชุดขาว** ประกอบการสั่งแต่ละประเภท



1

รอบอก

ชุดสูทและชุดปกตัวขาว

1. รอบอก



วัดบริเวณขอบอก

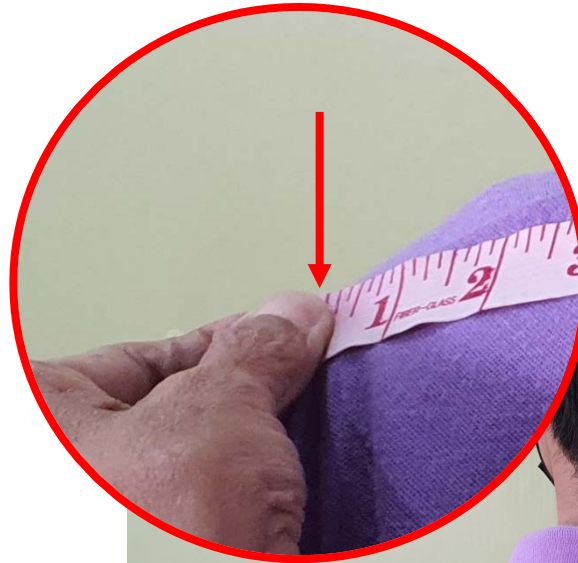
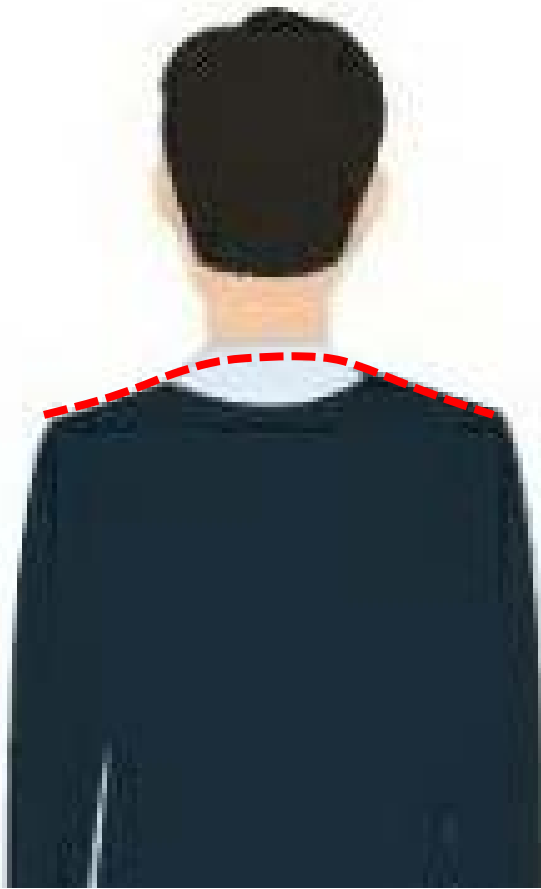


ใช้หน่วยวัดเป็น
“นิ้ว”
ในการวัด

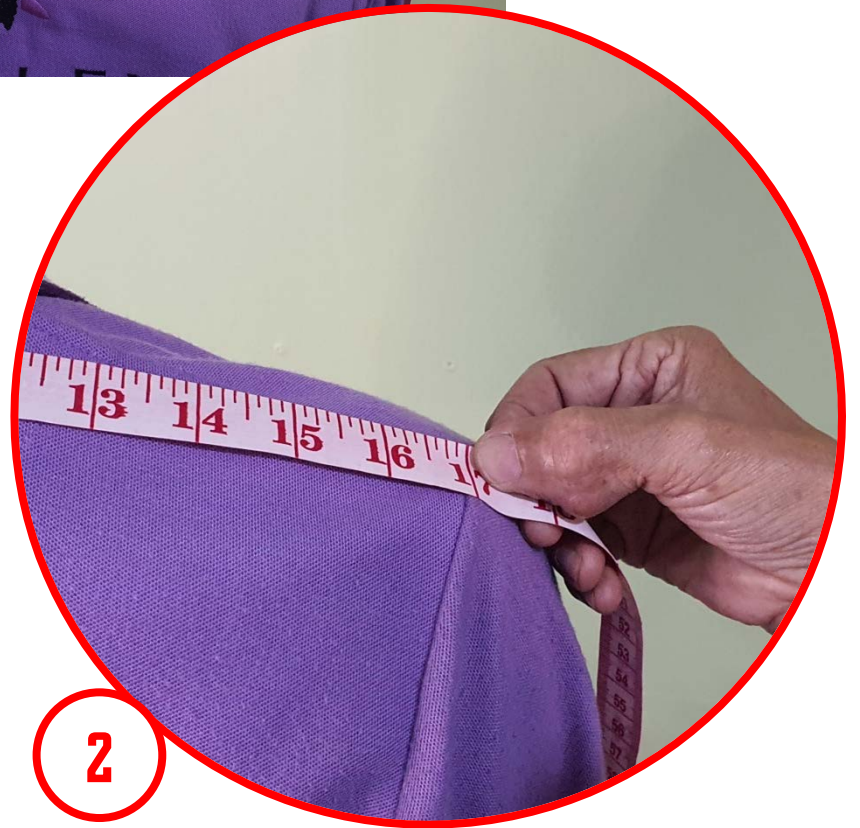
2

ความกว้างช่วงไหล่
ชุดสูทและชุดปกติขาว

2. ความกว้างไหล่



จากขอบไหล่
วัดเหนือเส้นโค้ง
ของไหล่จนถึงขอบ
ไหล่อีกด้าน



3

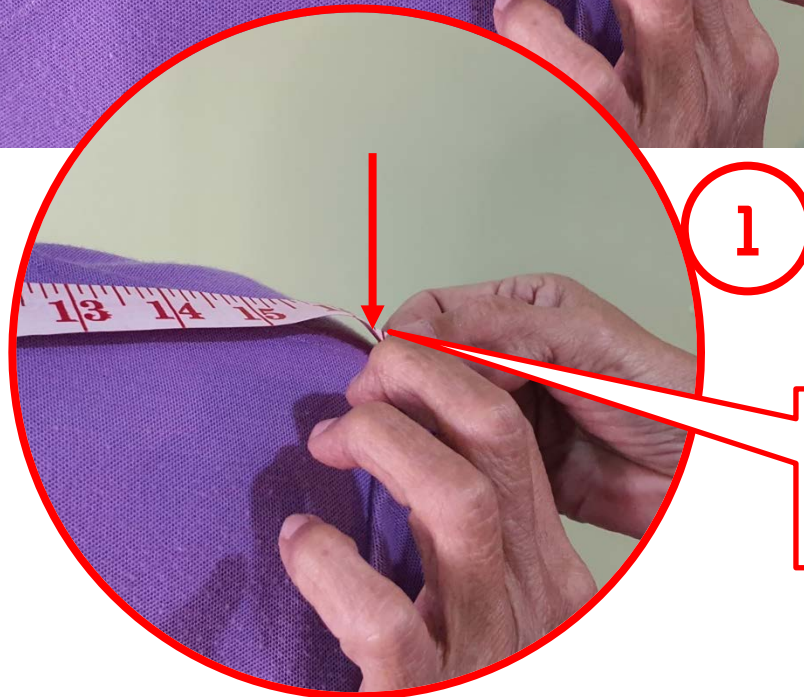
ความยาวแขนเสื้อ

ชุดสูทและชุดปกตัวขาว

3. ความยาวแขนเสื้อ



เมื่อวัดความกว้างไหล่ได้แล้ว
ตำแหน่งสุดท้ายของความกว้าง
ไหล่นี้จะเป็นจุดเริ่มต้นของแขน
เสื้อสุทและชุดปกติขาว



จุดเริ่มต้นวัดแขนเสื้อ
ต่อเนื่องจากจุดที่วัดไหล่



จุดเริ่มต้นวัดแขนเสื้อ
ต่อเนื่องจากจุดที่วัดไหล่

1

เสมอข้อกระดูกนิ้วโป้ง
ข้อที่ 2



ความยาวชายแขน
เสื้อสุท ขุดปกติขาว

2

4

บ้านหน้า

วัดเจเพาะที่เป็นกรณี

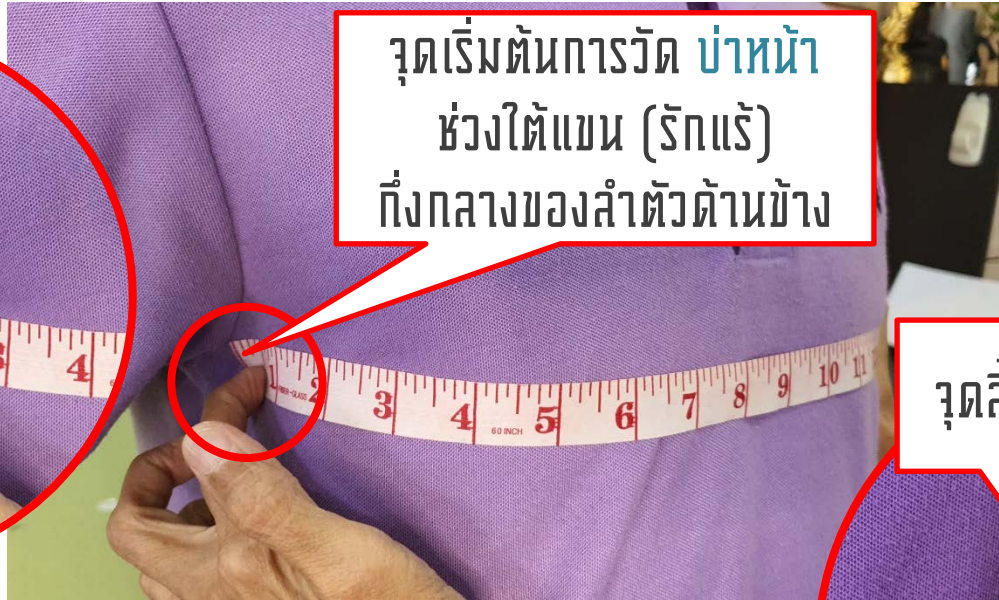
เช่าตัด และ ตัด

4. ป่าหน้า ป่าหน้า ป่าหลัง การวัดต่างจากการวัดรอบอกตรงที่วัดทีละครั้ง

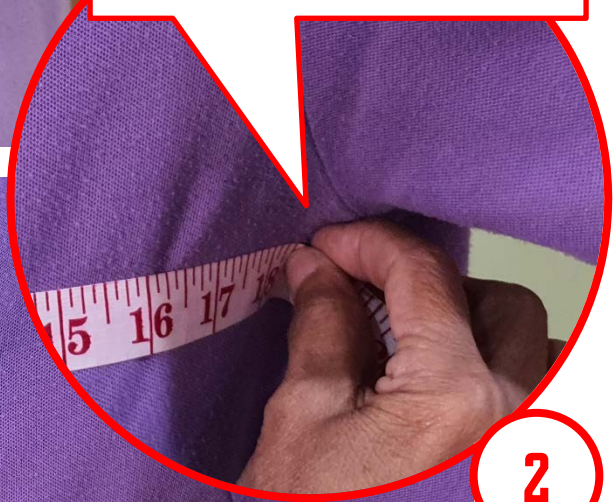


1

จุดเริ่มต้นการวัด ป่าหน้า
ช่วงใต้แขน (รักแร้)
กึ่งกลางของลำตัวด้านข้าง

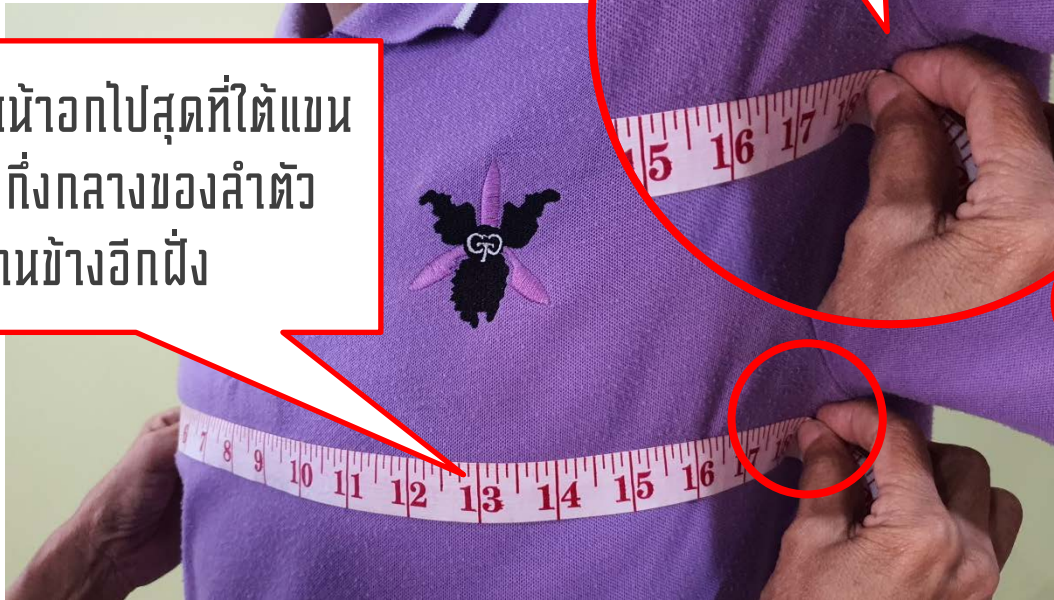


จุดสิ้นสุดการวัด ป่าหน้า



2

พาดผ่านหน้าอกไปสุดที่ใต้แขน
(รักแร้) กึ่งกลางของลำตัว
ด้านข้างอีกฝั่ง



5

บ่าหลัง

วัดเจเพาะที่เป็นกรณี

เช่าตัด และ ตัด

จุดเริ่มต้นการวัดบ่าหลัง
เริ่มจุดเดียวกับจุดสิ้นสุด
การวัด บ่าหน้า



จุดสิ้นสุดการวัด บ่าหลัง
ไปบรรจบกับจุดเริ่มต้นที่
วัด บ่าหน้า

จุดสิ้นสุดการวัด บ่าหน้า



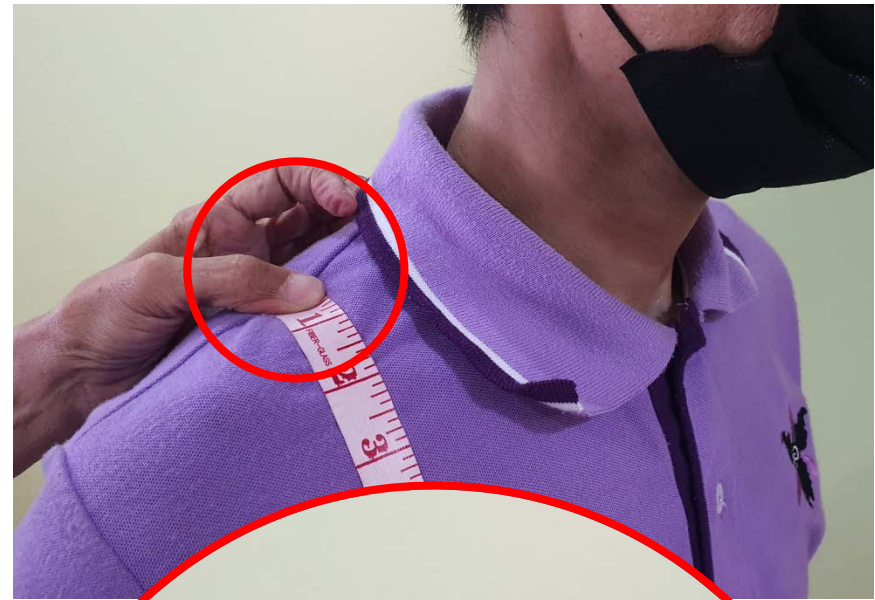
5. บ่าหลัง

6

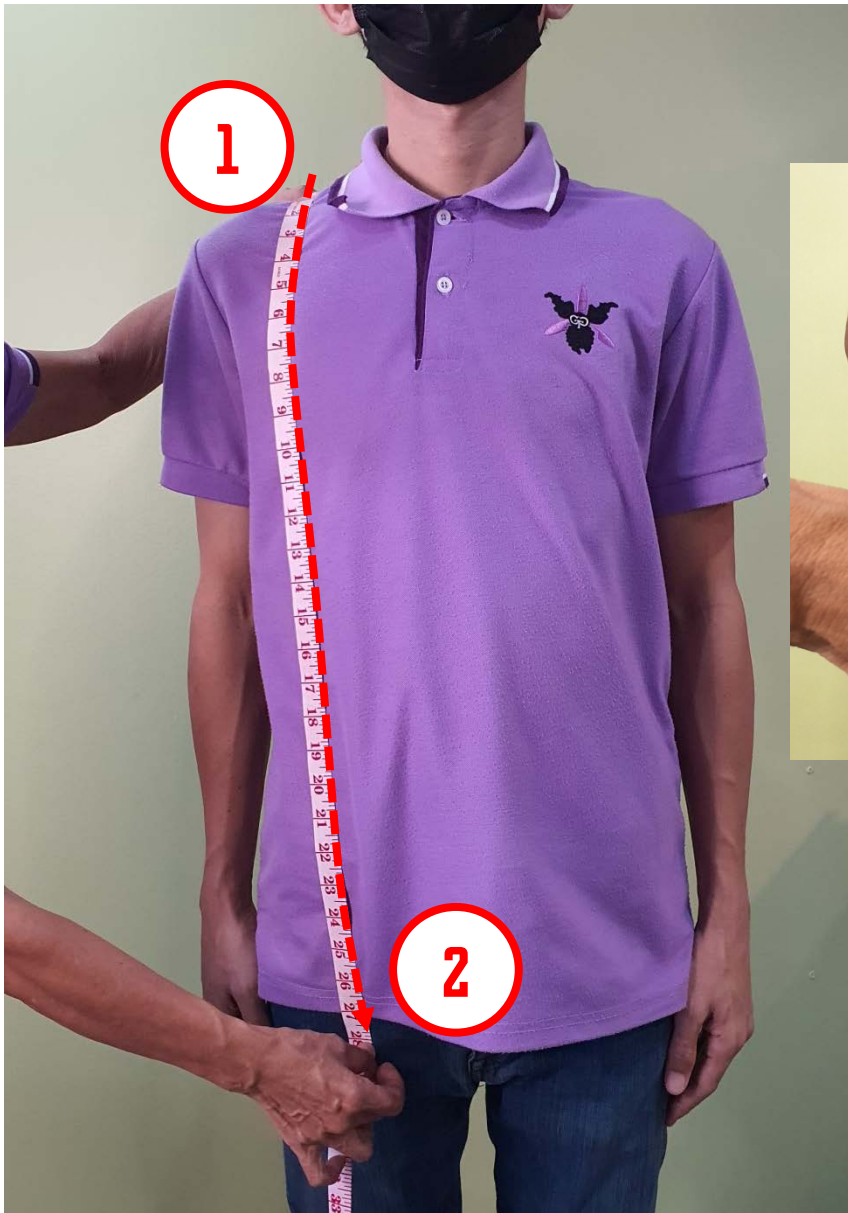
ความยาวเส้น

ชุดสูทและชุดปกติขาว

6. ความยาวเสื้อ



จุดเริ่มต้นการวัดความยาว
เสื้อสุท และ ชุดปกติขาว
เหนือบ่าด้านบน



จุดสิ้นสุดความยาว
เสื้่อสูท
และ ชุดปกติขาว
(เสมอเป้า)

7

สอบคอ

*วัดเฉพาะชุด

เครื่องแบบปกติขาว

ชุดสูท ไม่ต้องวัด

7. รอบคอ



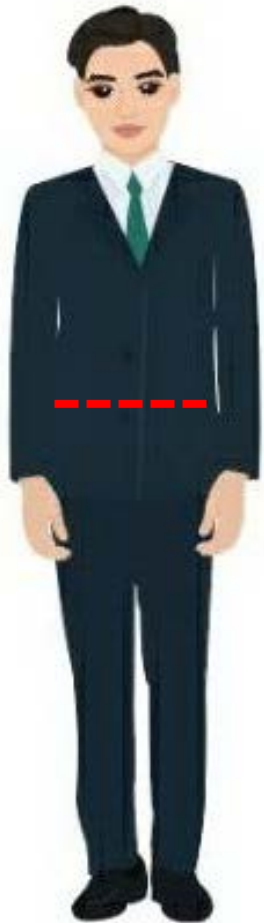
วัดโดยรอบคอ
ใหนักซ์และหนักกลาง
สอดได้พอหลวม ๆ สองนิ้ว

8

รอบแหว

ชุดสูทและชุดปกตืขาว

8. รอบเอว



9

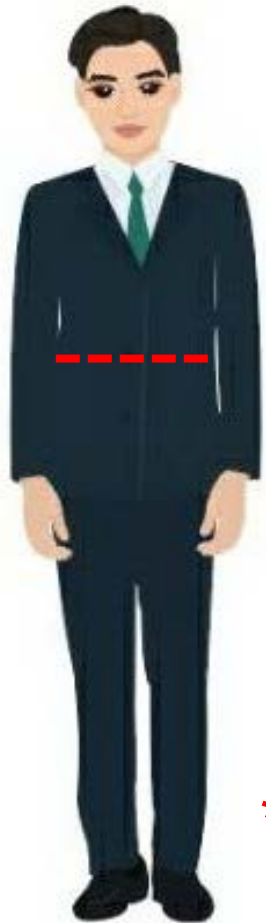
พุง

ชุดสูทและชุดปกติขาว

*วัดเฉพาะกรณีคนอ้วน

มีพุง*

9. พุง



วัดเฉพาะกรณีคนอ้วน มีพุง

10

สะโพก

ชุดสูทและชุดปกตินัก



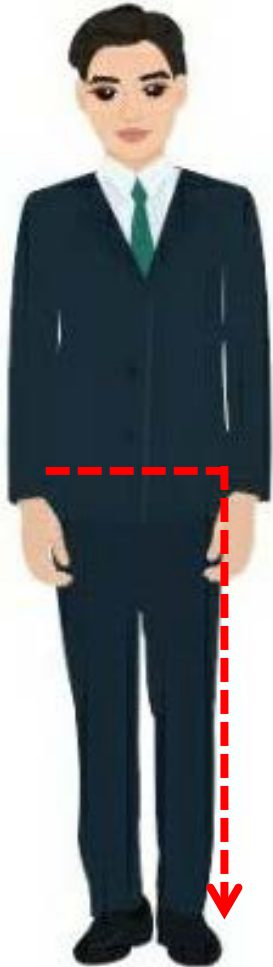
10. สะโพก
ช่วงกว้างที่สุดกลางลำตัว

11

ความยาวทางแกว

ชุดสุทและชุดปกติขาว

11. ความยาวขากางเกง

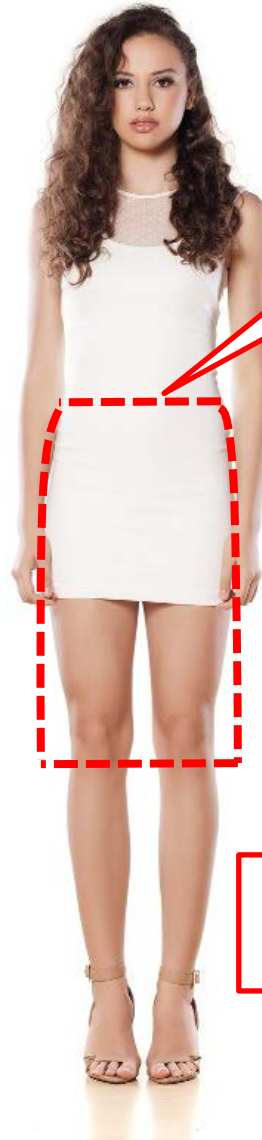
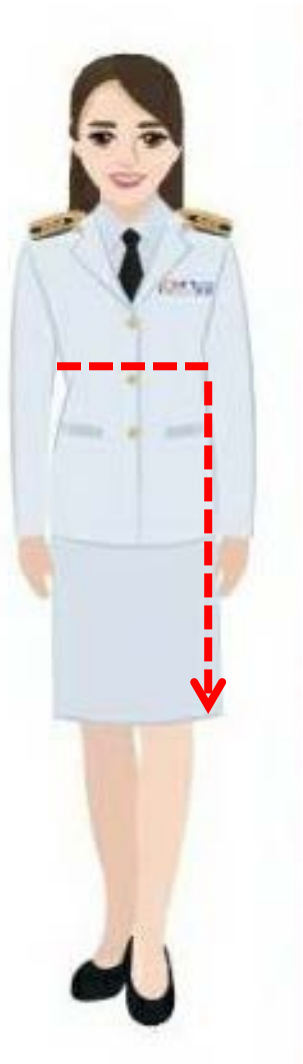


12

ความยาวกระโปรง

ชุดเครื่องแบบปกติขาว

12. ความยาวกระโปรง



จุดเริ่มต้นจากเอว
เนื้อสะตือขึ้นมาเล็กน้อย



ชายกระโปรงขาวปิดเข่า

เพิ่มเต็ม

วัดเจเพาะกษณัคนอ้วน

ชุดสูทและชุดปกติขาว



รอบต้นขา

ทั้ง 2 ตำแหน่งวัดช่วงที่กว้างที่สุด
โดยผ่อนให้หลวมเล็กน้อย



รอบต้นแขน



วัดเฉพาะกรณีคนอ้วน

